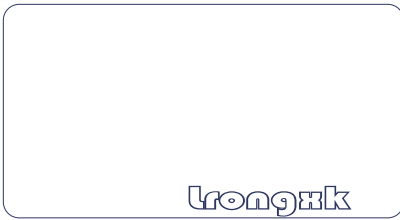




XKQG2

熔断器式隔离开关
Fuse-Switch-Disconnecter



联容公司版权所有。如有变动，恕不事先通知。



请登录我们的网站：www.lrongxk.com 厦门联容电控有限公司 2024-V1.3



Company Profiles

公司简介

厦门联容电控有限公司是一家专注于低压开关电器的生产、研发、销售和服务的高新技术企业。公司的前身隶属成立于 1958 年的厦门电器控制设备厂(厦控)。2001 年,厦门电器控制设备厂经厦门市政府批准改制后,厦门联容电控有限公司秉承厦控的品牌、商标及 Q 系列隔离开关及熔断器组成电器生产线,继承了厦控技术实力和产业优势,致力于打造“XK”民族电工品牌。

- 1958 年 08 月** 厦门联容电控有限公司前身“厦门电器控制设备厂”为原国家机械部和电力部定点的中低压电器成套设备和开关电器的专业生产厂家
- 1981 年 06 月** 厦控生产的 HR11 负荷隔离开关成为我国低压电器产品中第一个得到国际上权威试验机构英国 ASTA 承认的符合国际标准 IEC 的产品
- 1987 年 11 月** 从丹麦 LK 公司引进 Q 系列隔离开关及隔离开关熔断器组合电器的全套生产技术
- 1992 年 09 月** 厦门电器控制设备厂与 ABB 中国投资有限公司签约兴建合资公司: 厦门 ABB 开关有限公司
- 1994 年 08 月** 厦门电器控制设备厂与 ABB 中国投资有限公司签约兴建第二家合资公司: 厦门 ABB 低压电器设备有限公司
- 2001 年 11 月** 厦门电器控制设备厂经厦门市政府批准改制后, 厦门联容电控有限公司秉承厦控的品牌、商标及 Q 开关产品线

- 2008 年 07 月** “XK”厦控商标荣获“厦门市著名商标”称号
- 2011 年 12 月** Q 系列大容量隔离开关及熔断器组获厦门火炬高新技术技术产业开发区技术创新基金
- 2014 年 02 月** 成功推出第一款真正具有可视触头的隔离开关 XKQS
- 2015 年 06 月** 通过 ISO14001: 2015 环境管理体系认证
- 2015 年 12 月** XKQS 系列可视型隔离开关获得厦门火炬高新技术技术产业开发区技术创新基金一等奖
- 2017 年 05 月** 获评 2017-2018 年最具成长性中小微企业
- 2020 年 06 月** 荣获两化融合管理体系评定证书
- 2020 年 10 月** 荣获高新技术企业证书
- 2021 年 08 月** 获评 2020 年度厦门市纳税明星企业
- 2021 年 09 月** “XKQE 双电源自动转换开关”项目被认定为 2020 年度厦门市高新技术成果转化项目
- 2021 年 09 月** “Q 隔离开关熔断器组系列”项目被认定为 2020 年度厦门市高新技术成果转化项目
- 2021 年 12 月** 获评 2021-2023 年厦门市专精特新中小企业
- 2022 年 07 月** 获评 2022 年度福建省科技小巨人企业



XKQG2的工作模式

XKQG2 系列产品将控制、隔离以及开关底座的功能集成至一台设备中, 能够保护配电电路和电机, 可以实现:

- 电路的负载切换 (断开和闭合) 和隔离 (隔离开关)
- 短路或过载保护 (熔断器)

XKQG2具备的功能

- 电路的负载切换。该类型开关工作的速度和分断能力, 与操作者的具体操作情况有关
- 熔断器刀片构成了开关的动触头
- 熔断器安装在开关面盖里
- 通过操作手柄, 开关能够操作动触头
- 开关的闭合和断开位置, 可用辅助触点实现指示
- 借助 DIN 刀片型工业熔断器, 能够提供配电电路的短路或过载保护

XKQG2符合标准

XKQG2 熔断器式隔离开关及其附件符合以下标准:

- GB/T 14048.1 / IEC60947-1
- GB/T 14048.3 / IEC60947-3

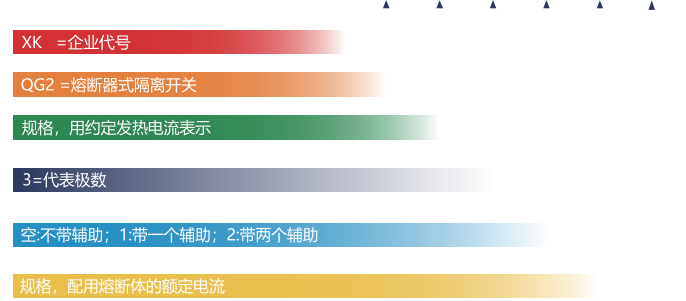
XKQG2的优点

- XKQG2 外形紧凑, 操作便捷
- 新颖、实用以及坚固的设计
- 前盖添加了电弧防护增加了人身安全系数, 正面防护等级 IP30
- 电子熔断器监测器
- 更换熔断器无须工具
- 可垂直或水平安装

XKQG2的应用

- 安装设备
- 开关柜
- 配电系统, 如电容补偿柜
- 使用半导体熔断器, 可应用于电子设备保护

XKQG2的型号含义



Dig og mig og K

Nr. 11 30. jan. 1987



10.000 km til Ballerup

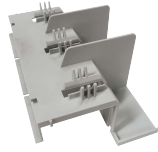
LK holder fanen højt

el-poesi

Digt af Pierre Fausser



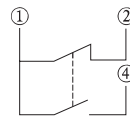
灭弧系统
在分合最大容量时保证使用者与设备的安全



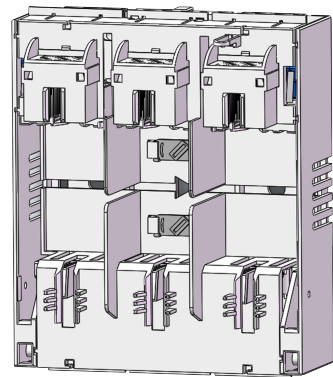
触摸保护部件
给操作者提供全面保护

辅助开关及安装

- 指示开关盖的闭合, **XKQG2-250~XKQG2-630**: 可带两个辅助触点(2NO+2NC);
- 额定电压 (额定电流): 250V AC(5A),
- 扁平端子连接: 2.8×0.5, DIN 46 224
- 辅助为选配件



辅助触头 (一组) 接线示意图

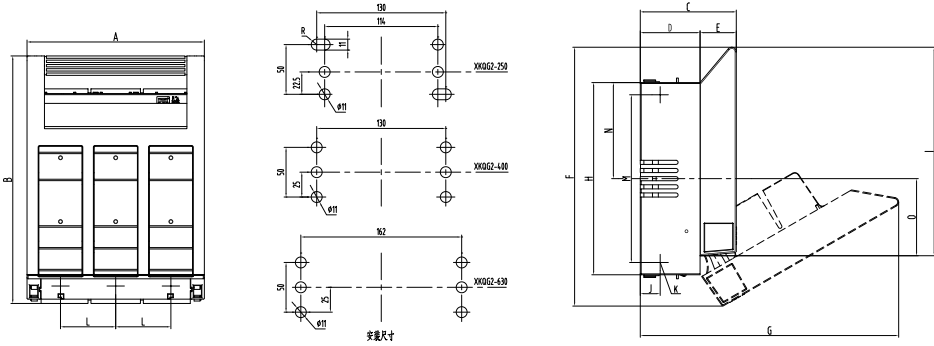


XKQG2 熔断器式隔离开关

| 型号规格 | XKQG2 | 250 | 400 | 630 |
|--------------------|-----------------|-------------------------------|---------|---------|
| 最大熔断器 | A | 250 | 400 | 630 |
| 配熔断体尺码 | | 1 | 2 | 3 |
| 额定绝缘电压 U_i | V | 1000 | 1000 | 1000 |
| 额定冲击耐受电压 U_{imp} | kV | 8 | 8 | 8 |
| 额定工作电压 U_e | V | | | |
| AC 50Hz/60Hz | | 400, 690 | | |
| 额定工作电流 (Ie) AC | | | | |
| 400V AC-21B AC-22B | A | 250 | 400 | 630 |
| 400V AC-23B | A | 250 | 400 | 630 |
| 690V AC-21B | A | 250 | 400 | 630 |
| 690V AC-22B | A | 160 | -- | -- |
| 额定通断能力 | | | | |
| 额定接通能力 400V AC-23B | | 2500 | 4000 | 6300 |
| 额定分断能力 400V AC-23B | | 2000 | 3200 | 5040 |
| 额定接通能力 690V AC-21B | | 375 | 600 | 945 |
| 额定分断能力 690V AC-21B | | 375 | 600 | 945 |
| 额定限制短路电流 | | | | |
| AC400V | kA | 100 | 100 | 100 |
| AC690V | kA | 50 | 50 | 50 |
| 机械性能 | | | | |
| 机械寿命 | 次 | 1600 | 1000 | 1000 |
| 电寿命 | 次 | 200 | 200 | 200 |
| 允许环境温度 | | | | |
| 产品状态及适用温度范围 | °C | 工作时: -5 ~ +40; 贮存时: -50 ~ +80 | | |
| 连接 | | | | |
| 最小铜缆横截面 | mm ² | 50 | 70 | 95 |
| 最大铜缆横截面 | mm ² | 150 | 240 | 300 |
| 最大铜排尺寸 | mm | 30×10 | 40×10 | 50×10 |
| 端子紧固扭矩 | Nm | 10~15 | 10~15 | 14~25 |
| 适于隔离 | | ■ | ■ | ■ |
| 可视化视点 | | ■ | ■ | ■ |
| 辅助指示(选配最多2开2闭) | | 2NO+2NC | 2NO+2NC | 2NO+2NC |
| 辅助开关 250V AC-15 A | | 5 | 5 | 5 |

注: ① $\cos \phi = 0.45$

XKQG2 250A、400A、630A Frame size 1、2、3



| 型号 | A | B | C | D | E | F | G | H | I | J | K | L | M | N | O |
|-----------|-------|-------|-------|----|------|-----|-----|-----|-----|------|-----|----|-----|-------|------|
| XKQG2-250 | 183 | 255.5 | 106.5 | 66 | 40.5 | 289 | 290 | 212 | 230 | 22 | M10 | 57 | 185 | 106 | 85 |
| XKQG2-400 | 208.8 | 296 | 121.5 | 80 | 40.5 | 327 | 340 | 254 | 258 | 25.2 | M10 | 65 | 210 | 123.5 | 93.5 |
| XKQG2-630 | 256 | 309 | 135.5 | 95 | 40.5 | 350 | 360 | 266 | 268 | 30 | M12 | 81 | 211 | 127.5 | 98.5 |

XKQG2 250~630A 接线端子 Frame size 1、2、3

| 型号 | A | B | C | D |
|-----------|----|------|------|------|
| XKQG2-250 | 35 | 36.5 | 28.5 | 13.5 |
| XKQG2-400 | 33 | 44.5 | 26 | 25.5 |
| XKQG2-630 | 49 | 50 | 26 | 32.4 |

