

Irongxk
Irongxk公司版权所有。如有变动，恕不事先通知。

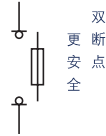
XKQG2

熔断器式隔离开关
Fuse-Switch-Disconnecter

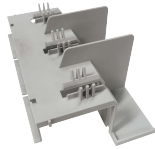


请登录我们的网站：www.lrongxk.com 厦门联容电控有限公司 2024-V1.1





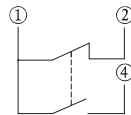
灭弧系统
在分合最大容量时保证使用者与设备的安全



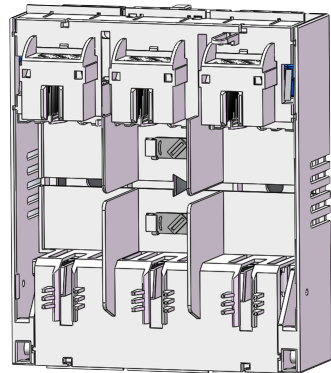
触摸保护部件
给操作者提供全面保护

辅助开关及安装

- 指示开关盖的闭合, **XKQG2-250~XKQG2-630** 可带两个辅助触点(2NO+2NC);
- 额定电压 (额定电流): 250V AC(5A),
- 扁平端子连接: 2.8 × 0.5, DIN 46 224
- 辅助为选配件



辅助触头 (一组) 接线示意图

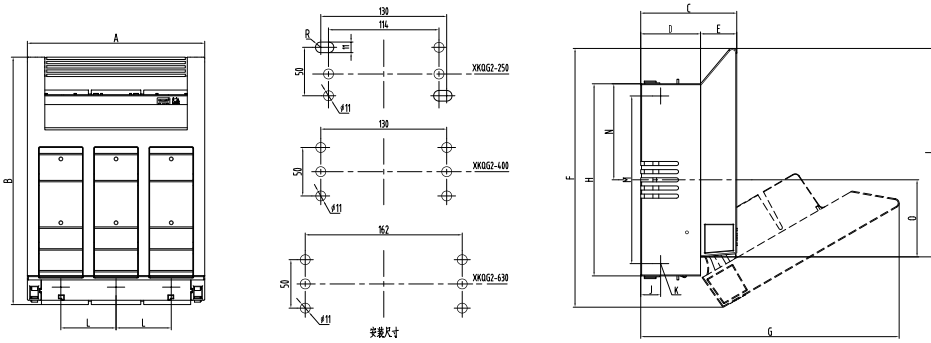


XKQG2 熔断器式隔离开关

型号规格	XKQG2	250	400	630
最大熔断器	A	250	400	630
配熔断体尺码		1	2	3
额定绝缘电压 U_i	V	1000	1000	1000
额定冲击耐受电压 U_{imp}	kV	8	8	8
额定工作电压 U_e	V			
AC 50Hz/60Hz		400, 690		
额定工作电流 (Ie)	AC			
400V AC-21B AC-22B	A	250	400	630
400V AC-23B	A	250	400	630
690V AC-21B	A	250	400	630
690V AC-22B	A	160	--	--
额定通断能力				
额定接通能力 400V AC-23B		2500	4000	6300
额定分断能力 400V AC-23B		2000	3200	5040
额定接通能力 690V AC-21B		375	600	945
额定分断能力 690V AC-21B		375	600	945
额定限制短路电流				
AC400V	kA	100	100	100
AC690V	kA	50	50	50
机械性能				
机械寿命	次	1600	1000	1000
电寿命	次	200	200	200
允许环境温度				
产品状态及适用温度范围	°C	工作时: -5 ~ +40; 贮存时: -50 ~ +80		
连接				
最小铜缆横截面	mm ²	50	70	95
最大铜缆横截面	mm ²	150	240	300
最大铜排尺寸	mm	30 × 10	40 × 10	50 × 10
端子紧固扭矩	Nm	35	35	50
适于隔离		■	■	■
可视化视点		■	■	■
辅助指示 (选配最多2开2闭)		2NO+2NC	2NO+2NC	2NO+2NC
辅助开关 250V AC-15	A	5	5	5

注: ① $\cos \phi = 0.45$

XKQG2 250A、400A、630A Frame size 1、2、3



型号	A	B	C	D	E	F	G	H	I	J	K	L	M	N	O
XKQG2-250	183	255.5	106.5	66	40.5	289	290	212	230	22	M10	57	185	106	85
XKQG2-400	208.8	296	121.5	80	40.5	327	340	254	258	25.2	M10	65	210	123.5	93.5
XKQG2-630	256	309	135.5	95	40.5	350	360	266	268	30	M12	81	211	127.5	98.5

XKQG2 250~630A接线端子 Frame size 1、2、3

型号	A	B	C	D
XKQG2-250	35	36.5	28.5	13.5
XKQG2-400	33	44.5	26	25.5
XKQG2-630	49	50	26	32.4

