

联容公司版权所有。如有变动，恕不事先通知。



请登录我们的网站：www.irongxk.com 厦门联容电控有限公司 2023-V1.0



熔断器式隔离开关
Fuse-Switch-Disconnecter



Company Profiles

公司简介

厦门联容电控有限公司是一家专注于低压开关电器的生产、研发、销售和服務的高新技术企业。公司的前身隶属成立于1958年的厦门电器控制设备厂（厦控）。2001年，厦门电器控制设备厂经厦门市政府批准改制后，厦门联容电控有限公司秉承厦控的品牌、商标及Q系列隔离开关及熔断器组合电器生产线，继承了厦控技术实力和产业优势，致力于打造“XK”民族电工品牌。

1958年8月 厦门联容电控有限公司前身“厦门电器控制设备厂”为原国家机械部和电力部定点的中低压电器成套设备和开关电器的专业生产厂家

1981年6月 厦控生产的HR11负荷隔离开关成为我国低压电器产品中，第一个得到国际上权威试验机构英国ASTA承认的符合国际标准IEC的产品

1987年11月 引进国内第三代隔离开关电器的产品设计。从丹麦LK公司引进Q系列隔离开关及熔断器组的全套生产技术

1992年9月 厦门电器控制设备厂与ABB中国投资有限公司签约兴建合资公司：厦门ABB开关有限公司

1994年8月 厦门电器控制设备厂与ABB中国投资有限公司签约兴建第二家合资公司：厦门ABB低压电器设备有限公司

2001年11月 厦门电器控制设备厂经厦门市政府批准改制后，厦门联容电控有限公司秉承厦控的品牌、商标及Q开关产品线

2004年3月 成功研发XKQE系列双电源转换开关，额定工作电流至6000A，是当时市场上额定工作电流最大的产品

2008年4月 成功开发并推出了当时国内额定工作电流最大的隔离开关熔断器组合电器QSA1250，额定工作电流最大的隔离开关XKQF5000

2009年4月 QP隔离开关荣获厦门市科技计划项目

2009年11月 “XK”厦控商标荣获“福建省著名商标”称号

2011年12月 Q系列大容量隔离开关及熔断器组荣获厦门火炬高科技技术产业开发区技术创新基金

2014年2月 成功推出第一款真正具有可视触头的隔离开关XKQS

2015年6月 通过ISO14001:2015环境管理体系认证

2015年12月 XKQS系列可视型隔离开关获得厦门火炬高科技技术产业开发区技术创新基金一等奖

2016年1月 获得三位置自动转换开关励磁式电动机发明发明专利

2016年4月 获得中央手柄操作具有可视性能的隔离开关发明专利

2017年5月 获评为2017-2018年最具成长性中小微企业

2020年6月 荣获两化融合管理体系评定证书

2020年9月 荣获两项国家实用新型专利，分别为手动转换开关的操作手柄实用新型专利和一种容量隔离开关的触头系统

2020年12月 荣获知识产权安全管理体系认证证书

Dig og mig og K

Nr. 11 30. jan. 1987



10.000 km til Ballerup

Der er ingen tvivl om, at det er en stor succes for den danske virksomhed, som har leveret 10.000 km til Ballerup.

Den danske virksomhed har leveret 10.000 km til Ballerup, hvilket er en stor succes for den danske virksomhed.

Den danske virksomhed har leveret 10.000 km til Ballerup, hvilket er en stor succes for den danske virksomhed.

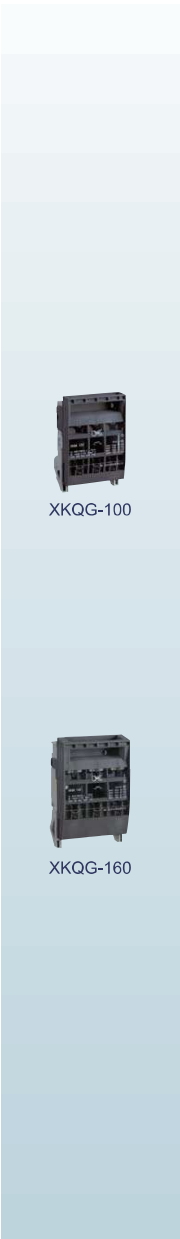
Den danske virksomhed har leveret 10.000 km til Ballerup, hvilket er en stor succes for den danske virksomhed.

LK holder fanen højt

I dagene 10 til 14 januar er der en stor succes for den danske virksomhed, som har leveret 10.000 km til Ballerup.

Den danske virksomhed har leveret 10.000 km til Ballerup, hvilket er en stor succes for den danske virksomhed.

Den danske virksomhed har leveret 10.000 km til Ballerup, hvilket er en stor succes for den danske virksomhed.



XKQG的工作模式

XKQG系列产品将控制、隔离以及开关底座的功能集成至一台设备中，能够保护配电电路和电机，可以实现：

- 电路的负载切换（断开和闭合）和隔离（隔离开关）
- 短路或过载保护（熔断器）

XKQG具备的功能

- 电路的负载切换。该类型开关工作的速度和分断能力，与操作者的具体操作情况有关
- 熔断器刀片构成了开关的动触头
- 熔断器安装在开关面盖里
- 通过操作手柄，开关能够操作动触头
- 开关的闭合和断开位置，可用辅助触点实现指示
- 借助DIN刀片型工业熔断器，能够提供配电电路的短路或过载保护

XKQG符合标准

XKQG熔断器式隔离开关及其附件符合以下标准：

- GB/T 14048.1 / IEC60947-1
- GB/T 14048.3 / IEC60947-3

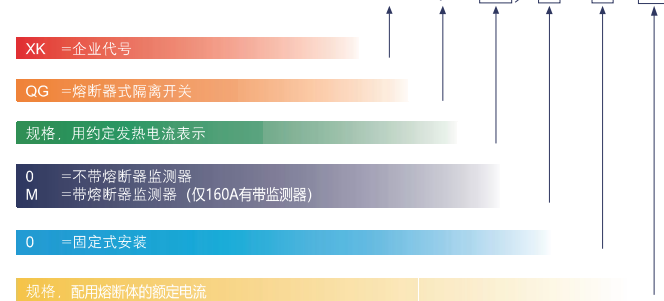
XKQG的优点

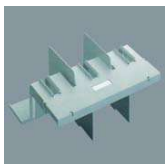
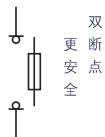
- XKQG外形紧凑，操作便捷
- 新颖、实用以及坚固的设计
- 前盖添加了电弧防护增加了人身安全系数，正面防护等级IP30
- 电子熔断器监测器
- 更换熔断器无须工具
- 可垂直或水平安装

XKQG的应用

- 安装设备
- 开关柜
- 配电系统，如电容补偿柜
- 使用半导体熔断器，可应用于电子设备保护

XKQG的型号含义

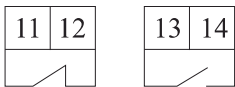




触摸保护部件
给操作者提供全面保护

电子熔断器监测器 (仅XKQG160可选配)

- 在熔断器出现故障时，指示器闪烁红光，更换熔断器后，自动复位；
- 集成辅助开关：1常开触点+1常闭触点 (1NO+1NC)；
- 额定电压 (额定电流)：250V AC(5A), 30V DC(4A)



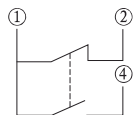
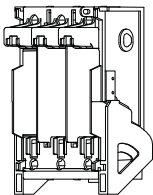
熔断器监测器输出端子接线示意图



接线端子

辅助开关及安装

- 指示开关盖的闭合，XKQG100，可带两个辅助触点(2CO)；
XKQG160，可带两个辅助触点(2CO)；
- 额定电压 (额定电流)：250V AC(5A)，
- 扁平端子连接：2.8 × 0.5, DIN 46 224



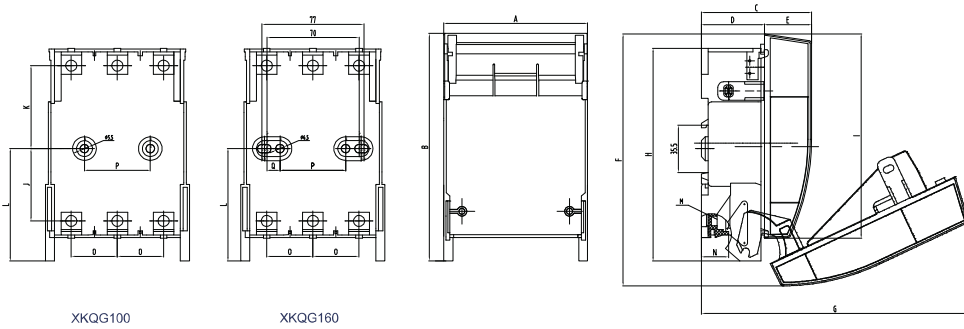
辅助触头 (一组) 接线示意图

XKQG 熔断器式隔离开关

型号规格	XKQG	100	160
最大熔断器	A	100	160
配熔断体尺码		000	00
额定绝缘电压 U_i	V	800	1000
额定冲击耐受电压 U_{imp}	kV	6	8
额定工作电压 U_e	V		
AC 50/60Hz		400、690	
额定工作电流 (I_e)	AC		
400V AC-21B AC-22B	A	100	160
400V AC-23B	A	100	100
690V AC-21B	A	100	160
690V AC-22B	A	50	50
额定接通能力 400V AC-23B		1000*	1000
额定分断能力 400V AC-23B		800*	800
额定接通能力 690V AC-21B		150	240
额定分断能力 690V AC-21B		150	240
额定限制短路电流			
AC400V	kA	100	100
AC690V	kA	50	50
机械性能			
机械寿命	次	2000	1600
电寿命	次	300	200
允许环境温度			
产品状态及适用温度范围	°C	工作时：-5 ~ +40；	贮存时：-50 ~ +80
连接			
最小铜缆横截面	mm ²	16	35
最大铜缆横截面	mm ²	35	95
最大铜排尺寸	mm	--	20 × 4
端子紧固扭矩	Nm	5	6
适于隔离		■	■
可视化视点		■	■
控件			
直接前面板旋转手柄的锁定	铅封件	■	■
辅助指示		2NO+2NC	2NO+2NC
辅助开关	250V AC-15 A	5	5
电子熔断器监测器			■
母排安装			
端子罩盖		■	■

注：① $\cos \phi = 0.45$
工作环境如需-25~+55°C请与厂家联系。

XKQG 100A、160A Frame size 000、00



型号	A	B	C	D	E	F	G	H	I	J	K	L	M	N	O	P	Q
XKQG100	89	142	73	47	26	164	172	127	126	44.5	52	65.5	M6	-	25	50	-
XKQG160	108	175	84	47.5	35.5	179	193	160	154	-	-	84.5	M8	20.5	35	50	10

XKQG 160 接线端子 Frame size 00

