



Irongxk

联容公司版权所有。如有变动，恕不事先通知。

**XKQG**

熔断器式隔离开关  
Fuse-Switch-Disconnecter



请登录我们的网站: [www.lrongxk.com](http://www.lrongxk.com) 厦门联容电控有限公司 2024-V1.2



# Dig og mig og K

*Chase Winthgen, Peter Eriksen og Søren Kjørmøstgård i Lægemiddelindustriens fællesråds ledelse. Til højre: chefen for forskningsafdelingen Søren Juhl-Jensen.*

Byggeri for Milliarder 87

[illegible][illegible]

**Dong fra Kina**  
 I 1980'erne blev det kendt, at  
 Li-Shuiling havde været  
 længevis i den Fælles  
 Kommunistiske Parti i  
 Kina. Wu Zhen-Nan og  
 Wu Zhaofen fra Tøysen i  
 Danmark var de første  
 Kinesere, der kom til  
 Kina og arbejdede i  
 Kina og der for senere  
 at komme tilbage til  
 Danmark.

**Konkret under et  
 L.K. møde**  
 Caspersen fortæller, at  
 han i 1980'erne var  
 med i et møde i  
 den Internationale og L.K.  
 i Danmark, hvor stallet  
 var på 15 personer. Han  
 kendte Jøns W. Wærn  
 i Kina, der var en af  
 de første, der kom til  
 Danmark med en  
 fælles meddelende om  
 Kina. Han var en af  
 de første, der kom  
 tilbage til Kina, og  
 senere blev han  
 en af de første, der  
 kom tilbage til Kina.  
 Han var en af de  
 første, der kom  
 tilbage til Kina, og  
 senere blev han  
 en af de første, der  
 kom tilbage til Kina.

**QSA var ikke stallet**  
 Caspersen fortæller, at  
 han i 1980'erne var  
 med i et møde i  
 den Internationale og L.K.  
 i Danmark, hvor stallet  
 var på 15 personer. Han  
 kendte Jøns W. Wærn  
 i Kina, der var en af  
 de første, der kom til  
 Danmark med en  
 fælles meddelende om  
 Kina. Han var en af  
 de første, der kom  
 tilbage til Kina, og  
 senere blev han  
 en af de første, der  
 kom tilbage til Kina.

Når »Gæster« her kommer, bliver de mødt af en varm og venlig modtagelse. De kommer hjem til Xian men, skal de nemlig gøre deres forberedelse på LK, vi derefter vil komme tidligere. Wu Zhu Kuan og Wu Jintao hilser og fortæller om

厦门联容电控有限公司是一家专注于低压开关电器的生产、研发、销售和服务的高新技术企业。公司的前身隶属成立于 1958 年的厦门电器控制设备厂(厦控)。2001 年,厦门电器控制设备厂经厦门市政府批准改制后,厦门联容电控有限公司秉承厦控的品牌、商标及 Q 系列隔离开关及熔断器组成电器生产线,继承了厦控技术实力和产业优势,致力于打造“XK”民族电工品牌。

**2001 年 11 月** 厦门电器控制设备厂经厦门市政府批准改制后，厦门联容电控有限公司秉承厦控的品牌、商标及 Q 开关产品线

2008年07月 “XK”厦控商标荣获“厦门市著名商标”称号

2011 年 12 月 Q 系列大容量隔离开关及熔断器组获厦门火炬高新技术技术产业开发区技术创新基金

2014 年 02 月 成功推出第一款真正具有可视触头的隔离开关 XKQS

2015 年 06 月 通过 ISO14001: 2015 环境管理体系认证

**2015 年 12 月** XKQS 系列可视型隔离开关获得厦门火炬高新技术产业园区技术创新基金一等奖

2017年05月 获评为 2017-2018 年最具成长性中小微企业

2020年06月 荣获两化融合管理体系评定证书

2020年10月 荣获高新技术企业证书

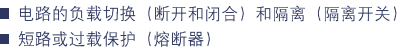
2021年08月 获评2020年度厦门市纳税明星企业

2021 年 09 月 “XKQE 双电源自动转换开关”项目被认定为 2020 年度厦门市高新技术成果转化项目

2021 年 09 月 “Q 隔离开关熔断器组系列”项目被认定为 2020 年度厦门市高新技术成果转化项目

2021 年 12 月 获评 2021-2023 年厦门市专精特新中小企业

2022 年 07 月 获评 2022 年度福建省科技小巨人企业



- 电路的负载切换。该类型开关工作的速度和分断能力，与操作者的具体操作情况有关
- 熔断器刀片构成了开关的动触头
- 熔断器安装在开关面盖里
- 通过操作手柄，开关能够操作动触头
- 开关的闭合和断开位置，可用辅助触点实现指示
- 借助DIN刀片型工业熔断器，能够提供配电电路的短路或过载保护

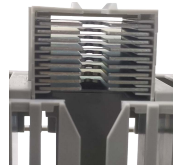
- GB/T 14048.1 / IEC60947-1
- GB/T 14048.3 / IEC60947-3

- XKQG 外形紧凑，操作便捷
- 新颖、实用以及坚固的设计
- 前盖添加了电弧防护增加了人身安全系数，正面防护等级IP30
- 电子熔断器监测器
- 更换熔断器无须工具
- 可垂直或水平安装

- 安装设备
- 开关柜
- 配电系统，如电容补偿柜
- 使用半导体熔断器，可应用于电子设备保护

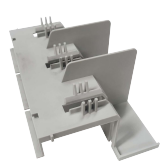
The diagram illustrates the components of the circuit breaker model **3D-30/315-40** using a color-coded bar and arrows pointing to the corresponding parts of the model number:

- XK** = 企业代号 (Enterprise code)
- QG** = 熔断器式隔离开关 (Fuses type isolating switch)
- 30** = 规格, 用约定发热电流表示 (Specification, indicated by agreed heating current)
- 315** = 3 = 代表极数 (3 = represents the number of poles)
- 40** = 空: 不带辅助; 1: 带一个辅助; 2: 带两个辅助 (Auxiliary switch configuration: 0: no auxiliary; 1: with one auxiliary; 2: with two auxiliaries)
- 3** = 规格, 配用熔断体的额定电流 (Specification, rated current of the fuse used)



灭弧系统

在分合最大容量时保证使用者与设备的安全



触模保护部件

给操作者提供全面保护

双断点  
更安全

### 电子熔断器监测器 (仅XKQG160可选配)

- 在熔断器出现故障时，指示灯闪烁红光，更换熔断器后，自动复位；
- 集成辅助开关：1常开触点+1常闭触点（1NO+1NC）；
- 额定电压（额定电流）：250V AC(5A), 30V DC(4A)



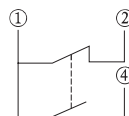
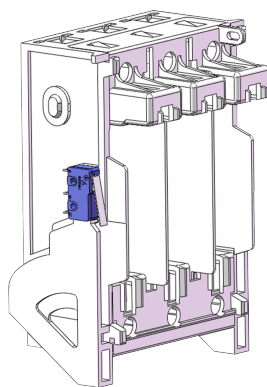
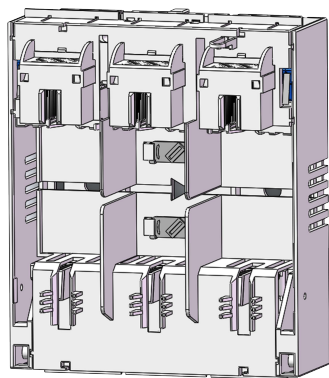
熔断器监测器输出端子接线示意图



接线端子

### 辅助开关及安装

- 指示开关盖的闭合。XKQG-100~XKQG-400可带两个辅助；
- 额定电压（额定电流）：250V AC(5A),
- 扁平端子连接：2.8×0.5, DIN 46 224
- 辅助为选配件



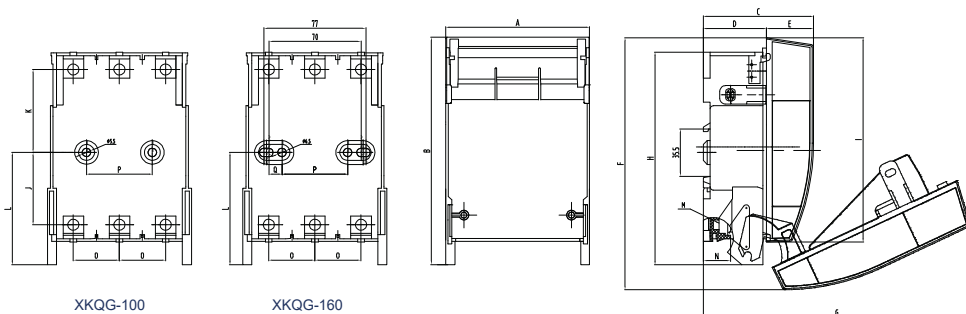
辅助触头（一组）接线示意图

### XKQG 熔断器式隔离开关

型号规格	XKQG	100	160	250	400
最大熔断器	A	100	160	250	400
配熔断体尺码		000	00	1	2
额定绝缘电压 $U_i$	V	800	1000	1000	1000
额定冲击耐受电压 $U_{imp}$	kV	6	8	8	8
额定工作电压 $U_e$	V				
AC 50Hz		400、690			
额定工作电流 ( $I_e$ )	AC				
400V AC-21B AC-22B	A	100	160	250	400
400V AC-23B	A	100	100	250	400
690V AC-21B	A	100	160	250	400
690V AC-22B	A	50	50	160	--
额定通断能力					
额定接通能力 400V AC-23B		1000*	1000	2500	4000
额定分断能力 400V AC-23B		800*	800	2000	3200
额定接通能力 690V AC-21B		150	240	375	600
额定分断能力 690V AC-21B		150	240	375	600
额定限制短路电流					
AC400V	kA	100	100	100	100
AC690V	kA	50	50	50	50
机械性能					
机械寿命	次	2000	1600	1600	1000
电寿命	次	300	200	200	200
允许环境温度					
产品状态及适用温度范围	℃	工作时：-5~+40；贮存时：-50~+80			
连接					
最小铜缆横截面	mm <sup>2</sup>	16	35	50	70
最大铜缆横截面	mm <sup>2</sup>	35	95	150	240
最大铜排尺寸	mm	--	20×4	30×10	40×10
端子紧固扭矩	Nm	3~5	6~10	10~15	10~15
适于隔离		■	■	■	■
可视化视点		■	■	■	■
辅助指示(选配最多2开2闭)		2NO+2NC	2NO+2NC	2NO+2NC	2NO+2NC
辅助开关 250V AC-15	A	5	5	5	5

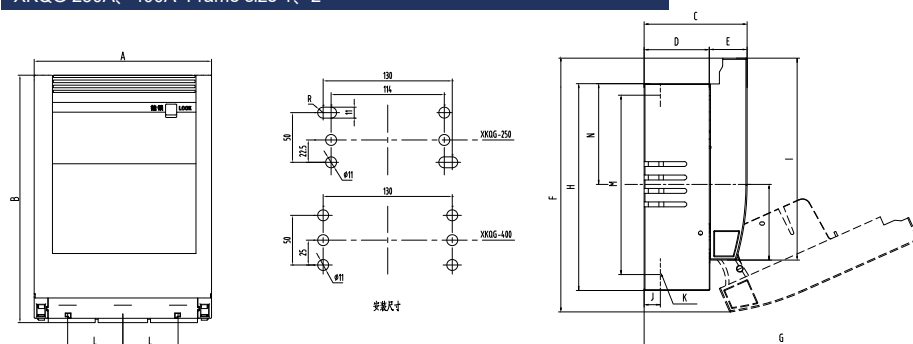
注：①  $\cos \phi = 0.45$

XKQG 100A、160A Frame size 000、00



型号	A	B	C	D	E	F	G	H	I	J	K	L	M	N	O	P	Q
XKQG-100	89	142	73	47	26	164	172	127	126	44.5	52	65.5	M6	-	25	50	-
XKQG-160	108	175	84	47.5	35.5	179	193	160	154	-	-	84.5	M8	20.5	35	50	10

XKQG 250A、400A Frame size 1、2



型号	A	B	C	D	E	F	G	H	I	J	K	L	M	N	O
XKQG-250	183	255.5	106	66	40	285.5	285.1	212	230	22	M10	57	185	106	85
XKQG-400	208.8	295.3	121.5	80	40	306.2	301.7	254	258	25.2	M10	65	210	123.5	93.2

XKQG 160~400A接线端子 Frame size 00、1、2

型号	A	B	C	D
XKQG-160	25	23.9	12	10.55
XKQG-250	35	36.5	28.5	13.5
XKQG-400	33	44.5	26	25.5

