



Irongxk

联容公司版权所有。如有变动，恕不事先通知。

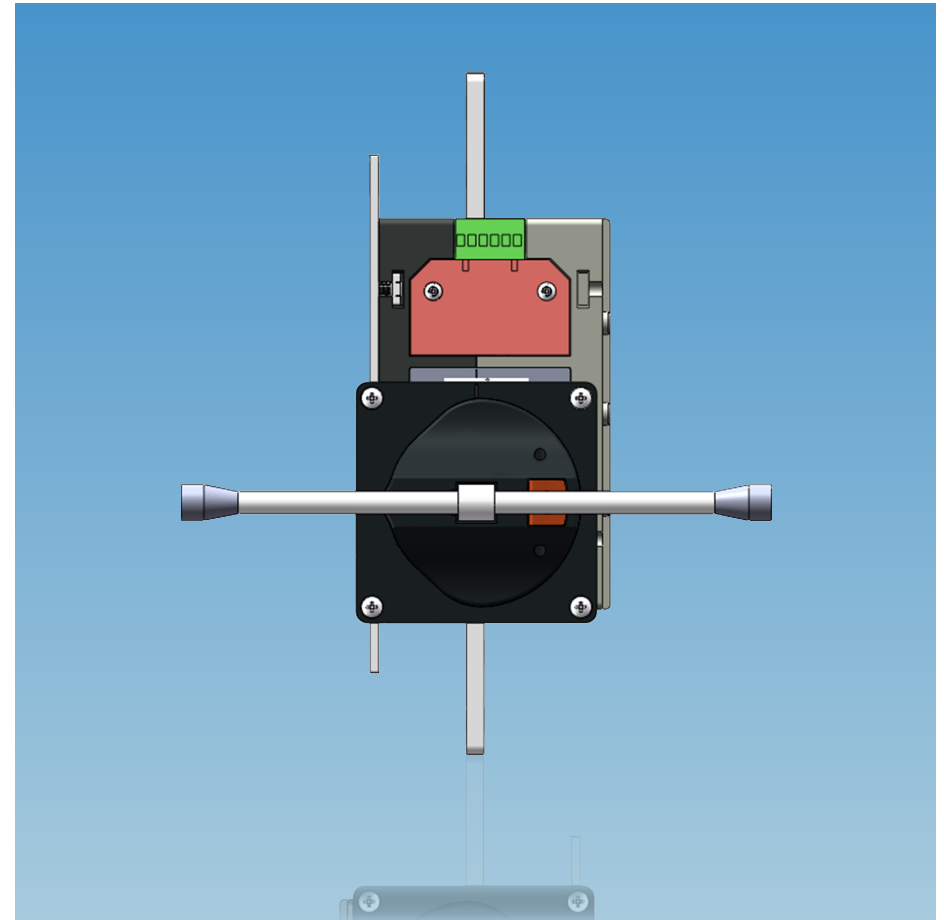


请登录我们的网站：[www.lrongxk.com](http://www.lrongxk.com) 厦门联容电控有限公司 2024-V1.0



# XKQSC

侧操负荷隔离开关  
Switch-Disconnector  
of Side Operating



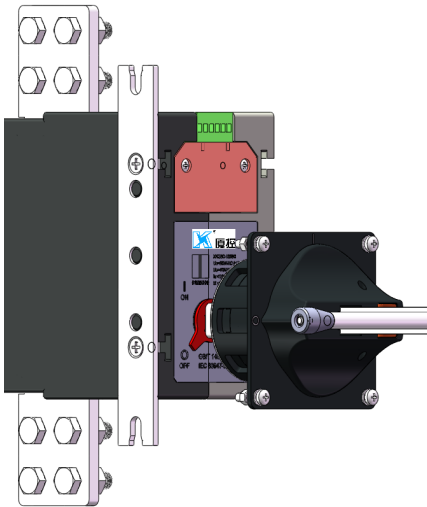


主要用途及适用范围：

XKQSC系列侧面操作负荷隔离开关，是手动操作的负荷隔离开关。适用于配电电路和电动机电路中，作为手动不频繁操作的电源负荷开关和隔离开关。

工作条件：

- 周围环境温度，工作时：-25至+55℃；贮存时：-50至+80摄氏度；
- 工作地点的海拔不超过2000m；
- 在周围空气温度为+40℃时，相对湿度不超过50%；最湿月的平均最大湿度不高于90%，同时该月的月平均最低温度不高于+25℃；
- 周围环境的污染等级为3级；
- 安装类别为Ⅲ类和Ⅳ类。



标图符号

XKQSC侧操负荷隔离开关

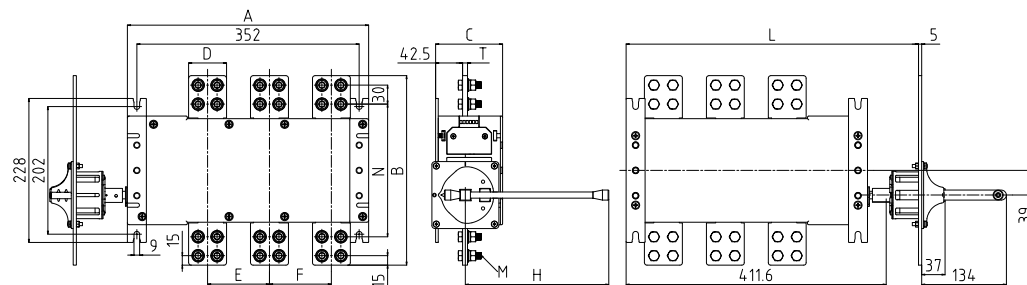
型号规格 XKQSC			1250
壳架尺码 (mm)			3
额定绝缘电压 U <sub>i</sub>	V		1000
额定冲击耐受电压 U <sub>imp</sub>	kV		12
额定工作电压 U <sub>e</sub>			
AC 50/60Hz	V		400、690
额定工作电流 I <sub>e</sub>			
400V AC-22B	A		1250
400V AC-21B	A		1250
690V AC-22B	A		1250
690V AC-21B	A		1250
额定通断能力			
额定接通能力	400V	A	3750
	690V	A	3750
额定分断能力	400V	A	3750
	690V	A	3750
额定通断容性负载能力	400V	kVar	540
额定短路接通能力			
额定短路接通能力	400V	kA	75
	690V	kA	75
额定短时耐受电流			
额定短时耐受电流	1s 400V	kA	35
	1s 690V	kA	35
允许负载			
环境温度40℃时	A		1250
环境温度45℃时	A		1250
环境温度50℃时	A		1250
环境温度55℃时	A		1140
允许环境温度			℃
产品状态及适用温度范围			工作时：-5~+40；贮存时：-50~+80*
连接			
最小铜缆横截面	mm <sup>2</sup>		2×50×8
最大铜缆横截面	mm <sup>2</sup>		2×60×8
最大铜排宽度	mm		60
端子紧固扭矩	Nm		35-45
机械性能			
机械寿命	次		5000
电寿命	次		450
操作力矩	Nm		36±12%
其他			
辅助开关	380V AC-15	A	6
辅助开关	220V DC-13	A	0.6

\*注：工作环境如需-25~+55℃，请与厂家联系

## 外型及安装尺寸

## Overall & Installation

XKQSC-1250/3P



型 号	A	B	C	D	E	F
XKQSC-1250/3P	382	300	106	60	98	98
	H	N	T	M	L	
	33-227	210	8	M10	465	

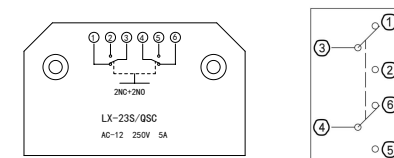
## 柜外操作手柄安装面板开孔尺寸

面板开孔尺寸及手柄外型尺寸					
C型手柄		H型手柄		B型手柄	
<p>未挂锁状态 挂锁状态</p> <p>C=33-227</p> <p>H=200</p> <p>面板开孔尺寸</p> <p>4-<math>\phi 5.5</math> 92<math>\pm 0.2</math> 43.5 4.5 92<math>\pm 0.2</math> 4.5 5 <math>\phi 76</math></p>		<p>挂锁状态 未挂锁状态</p> <p>面板开孔尺寸</p> <p>4-<math>\phi 5.5</math> 88<math>\pm 0.2</math> 88<math>\pm 0.2</math> 100 100 H</p>		<p>面板开孔尺寸</p> <p><math>\phi 33 \pm 0.3</math> 45° R26.5 2-<math>\phi 4.5 \pm 0.2</math></p> <p>挂锁状态 未挂锁状态</p> <p>M=200</p>	

## 可选配件

### 辅助开关

- 提供开关分合状态指示，可靠的机械电气联锁，保证与主触头的位置一致；
- 辅助触头可就近或远传，参与系统联动控制；
- 辅助触头为无源的开关量。



## 典型应用

## Switch-Disconnect

- 配电箱总进线
- 动力箱主进线
- 马达控制中心
- 双电源转换开关前的隔离
- 就地隔离箱
- 楼层户表箱
- 对易产生谐波的设备如UPS系统、变频器和电容器，提供隔离及保护

